

1 В-режим, М-режим, доплер-эхокардиография

- Исследование проводится в положении пациента на левом боку с незначительно приподнятой верхней половиной туловища; положение больного по отношению к исследователю может быть различным (спиной к исследователю, лицом к исследователю).
- Последовательность применения методов:
 - исследование в В-режиме
 - исследование в М-режиме по парастеральной длинной и короткой оси ЛЖ
 - доплер-эхокардиография:
 - цветовая доплер-эхокардиография
 - импульсно-волновая (Pulsed-wave, PW) и непрерывно-волновая (Continuous-wave, CW) доплер-эхокардиография
 - контрастная эхокардиография
 - стресс-эхокардиография
 - чреспищеводная эхокардиография
 - тканевой доплер (доплер-эхокардиографическое изображение скорости и направления движения тканей миокарда)

В-режим

- Позиции датчика, используемые в В-режиме (рис. 1–15):
 - парастеральная: длинная и короткая оси (рис. 2–7)
 - апикальная: 2-х, 4-х и 5-и камерная позиции, а также позиция длинной оси ЛЖ (рис. 8–11)
 - субкостальная: 4-х камерная позиция — длинная и короткая оси

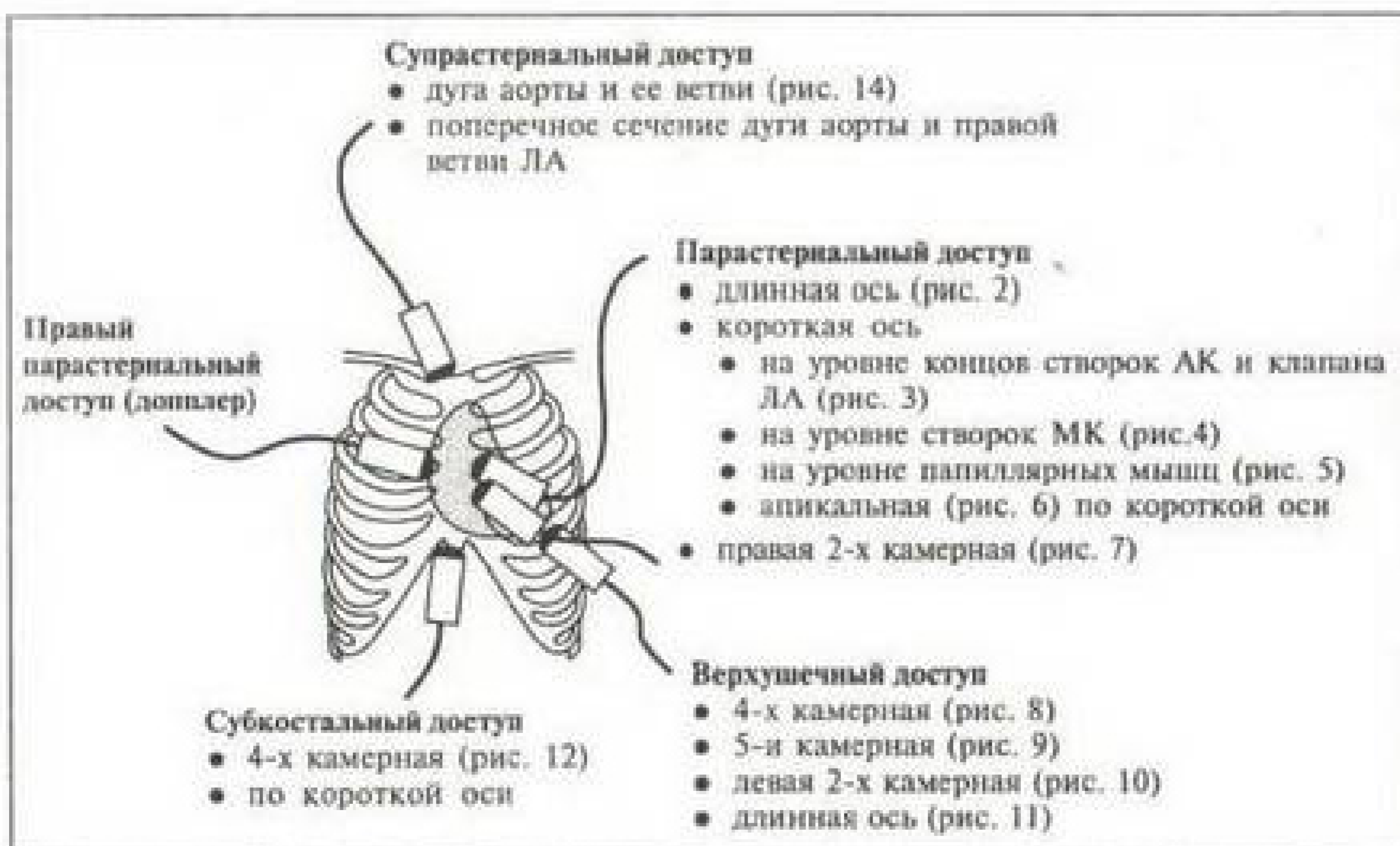


Рис. 1. Ультразвуковые доступы, применяемые при исследовании сердца.